

## Собираем отходы раздельно



- ✔ Снижаем нагрузку на окружающую среду
- ✔ Экономим природные ресурсы
- ✔ Способствуем сохранению климата
- ✔ Сокращаем затраты на захоронение отходов

## Не используем пластиковую одноразовую посуду



- ✔ Пластик разлагается в природе около 400 лет
- ✔ Из-за загрязнения окружающей среды пластиком ежегодно погибает около 1 000 000 птиц и 100 000 морских животных
- ✔ На производство 1 тонны пластика расходуется 700 кг невозполняемых запасов нефти

## Бережем воду



- ✔ Используем вместо кускового жидкое мыло — сокращаем расход воды
- ✔ Выключаем кран, если не пользуемся водой — при среднем напоре из крана вытекает около 6 литров воды в минуту
- ✔ Используем насадки-аэраторы на краны — экономим до 15% на расходе воды

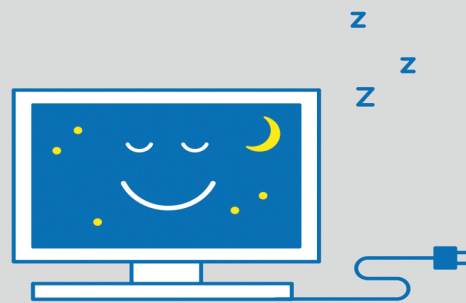
## Экономим бумагу



### Снижаем образование бумажных отходов и сокращаем затраты

- ✔ Пользуемся электронной почтой и системой электронного документооборота
- ✔ Перед печатью проверяем документ на ошибки
- ✔ Используем двустороннюю печать документов
- ✔ Отправляем на печать только те страницы документов, которые действительно нужны

## Бережем электроэнергию



### 100 компьютеров, выключенных в конце рабочего дня — экономия 200 000 рублей в год

### Экономия электроэнергии сокращает выбросы в атмосферу загрязняющих веществ и парниковых газов

- ✔ Отключаем от сети компьютер и его дополнительные устройства в конце рабочего дня
- ✔ Не оставляем зарядные устройства включенными в розетку без заряжаемого аппарата
- ✔ Используем местное освещение

## Собираем макулатуру



### 90% отходов офиса — это бумажные отходы. Бумагу можно перерабатывать до 4-5 раз

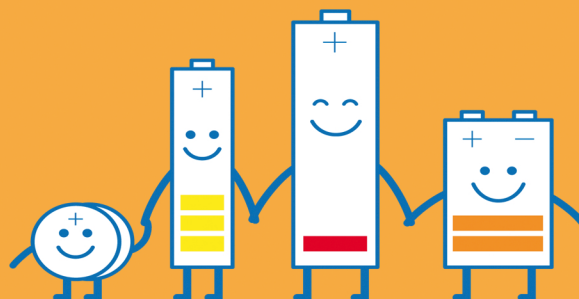
- ✔ Переработка 1 тонны макулатуры в бумагу:
- ✔ Сохраняет 17 взрослых деревьев
- ✔ Экономит 20 000 л воды
- ✔ Сокращает энергопотребление на 3 000 Вт·ч
- ✔ Предотвращает образование 2,5 м³ отходов
- ✔ Предотвращает выбросы в атмосферу 1 700 кг CO<sub>2</sub>

## Сдаем на переработку технику и картриджи



- ✔ Вредные вещества из отработанных картриджей, системных блоков и мониторов в окружающей среде не разлагаются. Они загрязняют почву, воду, атмосферный воздух, создают опасность для здоровья человека

## Собираем и передаем на утилизацию батарейки



- ✔ В составе батареек содержатся опасные тяжелые металлы: ртуть, кадмий, магний, свинец, олово, никель, цинк
- ✔ При разложении одна батарейка загрязняет солями тяжелых металлов 20 м² почвы и 400 л воды
- ✔ При сжигании батареек вместе с другими бытовыми отходами в атмосферу попадают супертоксичные продукты горения

## Создаем благоприятные условия на рабочем месте



**Зеленый офис — это наш вклад в чистое и здоровое будущее!**